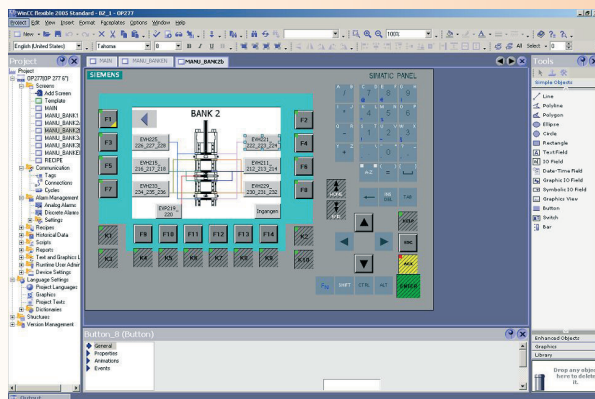


Зачисление слушателей
и оформление договоров:
НГТУ, VII корпус, к. 811
понедельник-пятница:
11:00–17:00



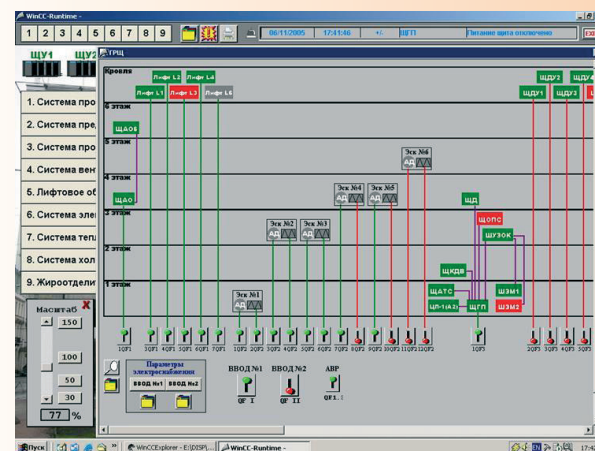
Контактная информация

Новосибирский государственный
технический университет

Факультет автоматики и вычислительной
техники (АВТФ)

Кафедра автоматизированных систем
управления

Адрес: 630092, г. Новосибирск,
ул. Немировича-Данченко, 136,
НГТУ, VII корпус, к. 811
Тел.: (383) 346-11-00
Эл. почта: kafedra@asu.cs.nstu.ru



Новосибирский государственный
технический университет
Кафедра
автоматизированных систем управления



Учебный центр
информационных систем
«Интегрированные
информационные
технологии»

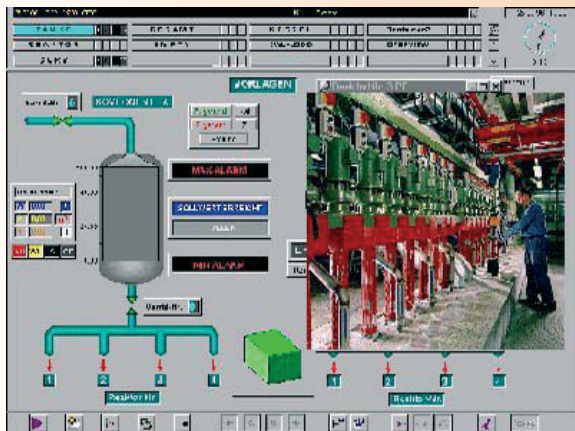
Программирование
на WinCC для ПЛК
фирмы Siemens



Лицензия: Серия А № 255894 рег. № 8570 от 23 апреля 2007 г.
Свидетельство о государственной аккредитации:
Серия АА № 00721 рег. № 0699 от 04 июля 2007 г.

www.nstu.ru <http://ngtu.ru>

Курс «**Программирование на WinCC для ПЛК фирмы Siemens**» предназначен для специалистов в области управления технологическими процессами.



Для обучения на курсе слушателям нужно знать:

- основы программирования ПЛК Simatic (Step-7)
- основы объектно-ориентированного программирования

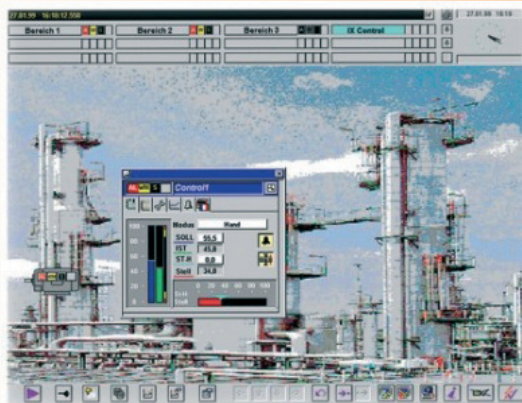
Продолжительность курса — 80 часов.

Расписание занятий — по согласованию со слушателями.

Набор на курсы — по мере поступления заявок.

По окончании обучения выдается свидетельство о повышении квалификации государственного образца.

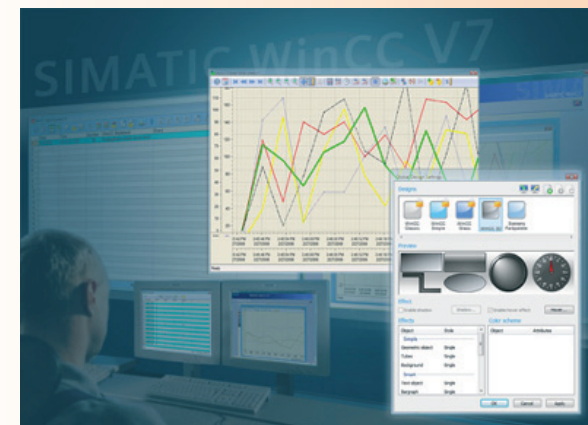
WinCC — это система управления и наблюдения класса SCADA с широкими функциями управления автоматизированными процессами.



В курсе рассматриваются функциональные возможности для визуализации и управления технологическим процессом, а также редакторы и интерфейсы WinCC, с помощью которых эти функции могут использоваться для любого приложения:

- обработка значений переменных процесса
- система отчетов
- связь
- стандартные интерфейсы
- система сообщений
- графическая система
- обработка (сценарии)
- интерфейсы для программирования

Занятия проводят опытные преподаватели по методике, разработанной фирмой Siemens.



В учебном процессе используется оборудование фирмы Siemens.



Слушатели получают конспекты, содержащие все материалы курса.